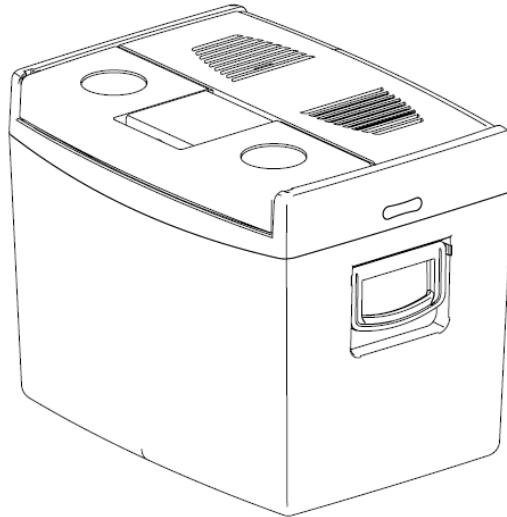


LAGO^{GmbH}

Art. Nr.: 244696 Kühlbox-Elektrisch



Bitte lesen Sie das Benutzerhandbuch vor dem Gebrauch Besonders die Warnung

Warnung:

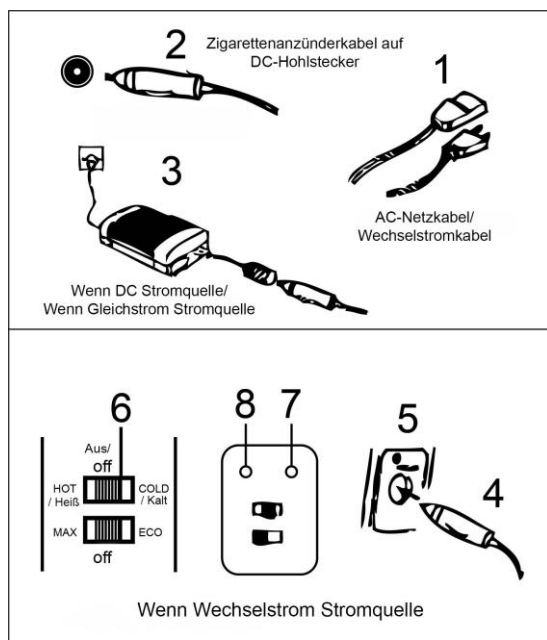
- Diese Kühlbox ist nicht dafür bestimmt, durch Personen (einschließlich Kinder unter 8 Jahren) mit eingeschränkten physischen, sensorischen oder geistigen Fähigkeiten oder mangels Erfahrung und Wissen benutzt zu werden, es sei denn, sie werden durch eine für ihre Sicherheit zuständige Person beaufsichtigt oder erhalten von ihr Anweisungen, wie das Gerät zu benutzen ist.
 - Bitte lesen Sie die Bedienungsanleitung vor der ersten Inbetriebnahme Ihrer Kühlbox durch und bewahren Sie die Bedienungsanleitung für den späteren Gebrauch auf.
 - Betreiben Sie die Kühlbox nicht auf eine Art und Weise, die nicht in der Gebrauchsanweisung beschrieben ist.
 - Kinder dürfen zu keiner Zeit mit der Kühlbox, dem Netzkabel und dem Zubehör spielen. Reinigung und Wartung dürfen nicht von Kindern durchgeführt werden, es sei denn, sie sind älter als 8 Jahre und werden beaufsichtigt.
 - Diese Kühlbox ist nicht wasserdicht. Tauchen Sie die Kühlbox, den Netzstecker und das Netzkabel niemals in Wasser ein, spülen Sie sie nicht unter dem Wasserhahn ab und lassen Sie sie nicht im Regen stehen.
 - Achten Sie beim Aufstellen des Geräts darauf, dass das Netzkabel nicht eingeklemmt oder beschädigt wird.
- Bringen Sie keine Mehrfachsteckdosen oder tragbare Netzteile an der Rückseite des Geräts an.

Bewahren Sie keine explosiven Stoffe wie Spraydosen mit brennbarem Treibmittel in diesem Gerät auf.

- Für den Campinggebrauch geeignet

die Geräte dürfen an mehr als eine Energiequelle angeschlossen werden

die Geräte dürfen nicht dem Regen ausgesetzt werden, es sei denn, sie sind mindestens IPX4



Gebrauchsanweisung

Ihre Kühlbox (AC/DC-Version) kann entweder mit einer AC- oder einer DC-Stromquelle betrieben werden und ist mit einem AC- und einem DC-Netzstecker ausgestattet.

Wenn die Stromquelle AC ist, stecken Sie den AC-Stecker (1) in die AC-Steckdose.

Wenn die Stromversorgung DC ist, stecken Sie den Zigarettenstecker (2 oder 4) in die Zigarettenanzünderbuchse (5) des Autos oder der Yacht.

HINWEIS: Wenn Ihre Kühlbox nur mit Gleichstrom betrieben wird, versuchen Sie bitte niemals, sie direkt an das Wechselstromnetz anzuschließen.

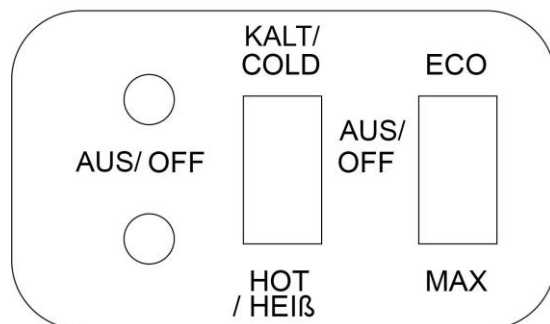
Die Kühlbox sollte mit einem AC/DC-Adapter (3) verbunden werden, der es ermöglicht, die Kühlbox zu Hause, im Hotel oder im Büro über das Stromnetz zu betreiben.

Wahlschalter für die Betriebsart

KALT/ COLD Die Kühlfunktion ist eingeschaltet.

AUS/ OFF Das Gerät ist ausgeschaltet.

HEIß/HOT Die Heizfunktion ist eingeschaltet.



Wahlschalter für den Energiemodus

ECO Das Gerät befindet sich im Energiesparmodus (kann nur im 220-240-V-Betrieb gewählt werden), der empfohlen wird, wenn die Kühlbox nur teilweise gefüllt ist.

AUS/ OFF Das Gerät ist ausgeschaltet.

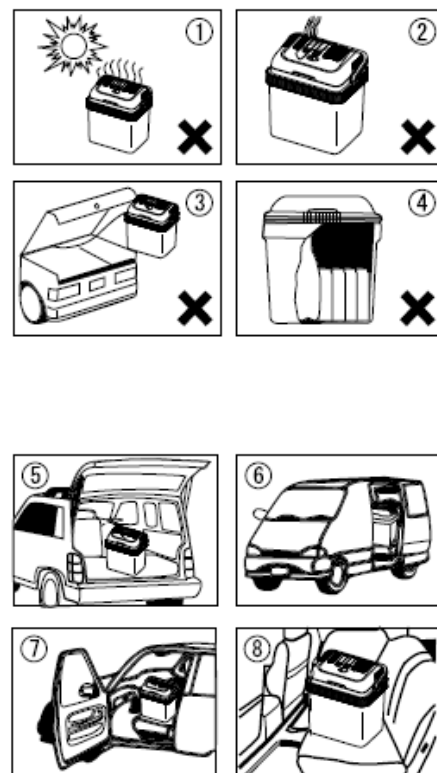
MAX Das Gerät arbeitet mit maximaler Leistung

Ihre Kühlbox kann entweder kühlen oder heizen. Der Wechsel von Kühlen zu Heizen erfolgt durch einen Schieberegler (6). Der Betriebszustand wird durch die integrierte LED grün (7) für Kühlen und rot (8) für Heizen angezeigt

Belüftung

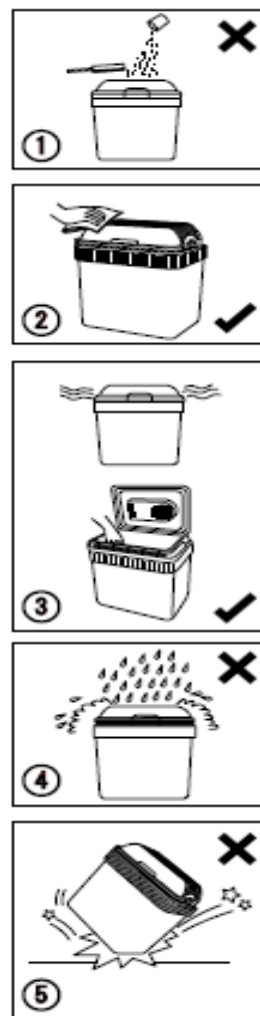
Ihre Kühlbox muss gut belüftet sein, damit die Wärme abgeführt werden kann, sonst funktioniert sie nicht richtig.

- 1.) Niemals unter direkter Sonneneinstrahlung verwenden und lagern.
- 2.) Blockieren Sie niemals die Luftzirkulation nach innen und außen.
- 3.) Verwenden Sie die Kühlbox niemals in einem geschlossenen Raum.
- 4.) Blockieren oder verdecken Sie niemals den Luftein- und -auslass.
- 5,6,7,8) Wenn die Kühlbox in einem Auto verwendet wird, stellen Sie sie bitte auf eine flache und ebene, und größere Fläche. Stellen Sie die Kühlbox nicht gegen andere Gegenstände, lassen Sie mindestens 10 cm Freiraum an der Oberseite, links und rechts von der Kühlbox.



Wartung und Pflege

- 1- Wenn Sie die Kühlbox reinigen, verwenden Sie bitte keine scharfen Reinigungsbürsten oder Lösungsmittel
- 2- Reinigen Sie die Box am besten mit einem feuchten Tuch, eventuell auch mit etwas Spülmittel
- 3- wenn die Box nicht über einen längeren Zeitraum benutzt wird. Sie sollte vorher getrocknet werden. Es ist auch wichtig, dass sie gut belüftet ist, um Probleme zu vermeiden, wenn die Box in Gebrauch ist
- 4- Sie können die Kühlbox zum Campen verwenden, aber nicht im Regen
- 5- Bitte versuchen Sie, den Zusammenstoß oder das Fallenlassen Ihrer Kühlbox zu vermeiden.



Technische Daten: TK-42A (AC/DC, KÜHLEN UND ERWÄRMEN)

Fassungsvermögen: 40L

Spannung: 220V - 240V ~ 50Hz / DC 12V

Nennleistung:

AC Leistung: Kühlen 55W Heizen: 65W

DC Leistung: Kühlen 45W Heizen: 40W

Gewicht: 8.0kgs

Äußere Abmessungen: TK-42A: 54.5x39.2x44.5(BxTxH) cm

Kühlleistung: 16-20°C unter der Umgebungstemperatur

Kühleinheit: Thermoelektrische Elemente

Klimaklasse: N

Bei Rückfragen steht Ihnen unsere Kundenbetreuung gerne zur Verfügung.

Lago GmbH – Ludwig-Erhard-Str. 4 – 59348 Lüdinghausen – 02591 950 50

